

## MTS TFEEX STRATEGY

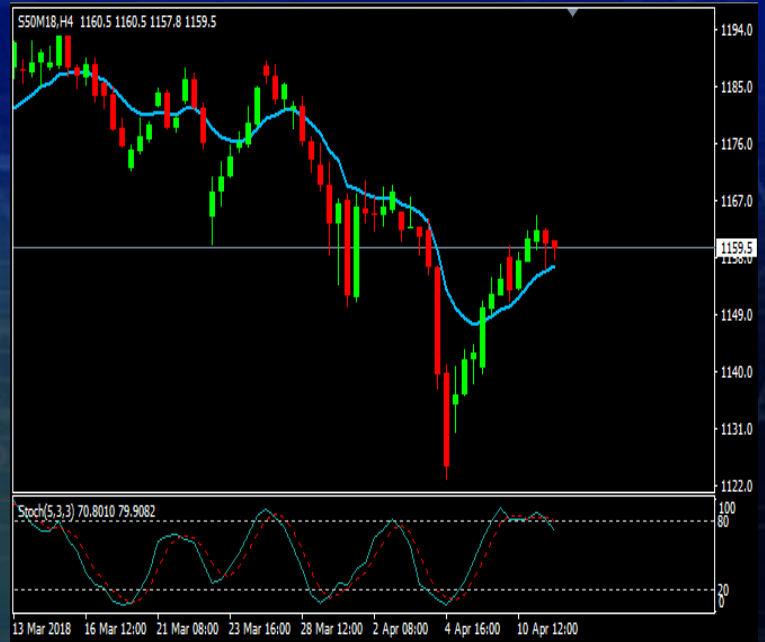
กลยุทธ์การลงทุน	Open Long
-----------------	-----------

**Open Long โดยต่ำกว่า 1,148 จุด  
แนะนำให้ทำการ Stop Loss**

แนวต้าน 2	1,783	1,180
แนวต้าน 1	1,773	1,167
	SET INDEX	S50M18
แนวรับ 1	1,755	1,156
แนวรับ 2	1,745	1,150

### ปัจจัยสำคัญที่ต้องติดตาม

1. 12 เม.ย. - ดัชนีผลผลิตอุตสาหกรรมยุโรป
2. 12 เม.ย. - รายงานประชุมเฟด
3. 13 เม.ย. - ยอดส่งออก-นำเข้าจีน



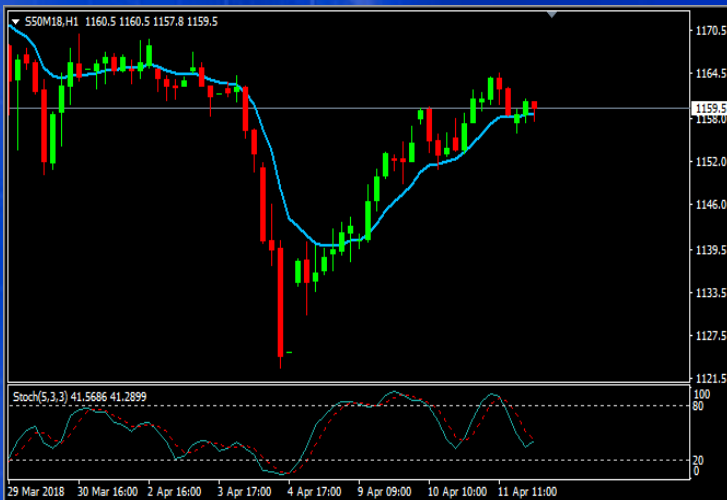
MTS MT4: S50M18\_4HR

### STRATEGY INTRADAY TRADING

นักลงทุน Long Position	ต่ำกว่า 1,150 จุด ปิดสถานะ
นักลงทุน Short Position	สูงกว่า 1,167 จุด ปิดสถานะ

### STRATEGY SWING TRADING

นักลงทุน Long Position	ต่ำกว่า 1,156 จุด ปิดสถานะ
นักลงทุน Short Position	สูงกว่า 1,167 จุด ปิดสถานะ



MTS MT4: S50M18\_1 HR

### MTS TECHNICAL ANALYSIS

**วิเคราะห์ SET INDEX:** ดัชนีทรงตัว อย่างไรก็ตามในภาพรวมยังแสดงถึงสัญญาณที่ดีถึงการปรับขึ้นได้ต่อ โดยมีแนวต้านถัดไปที่ 1,773 และ 1,783 จุด ตามลำดับ ส่วนการชะลอตัว มีแนวรับระยะสั้นที่ 1,745-1,755 จุด ซึ่งไม่ต่ำกว่า ยังเป็นสัญญาณที่ดี

**วิเคราะห์ S50M18:** ดัชนีทรงตัว ขณะที่ภาพรวมยังมี สัญญาณที่ดี โดย Stochastic และ MACD ในภาพระดับวันที่ฟื้นตัว ทำให้คาดดัชนีจะปรับตัวได้ต่อ โดยมีแนวต้านถัดไปที่ 1,167 และ 1,180 จุด ด้านแนวรับระยะสั้นอยู่ที่ 1,150-1,156 จุด

**คำแนะนำ:** Open Long โดยต่ำกว่า 1,148 จุด แนะนำให้ทำการ Stop Loss ส่วนผู้ถือสถานะ Short อยู่ ใช้จังหวะอ่อนตัว ปิดสถานะจำกัดความเสี่ยง