

MTS TFEEX STRATEGY

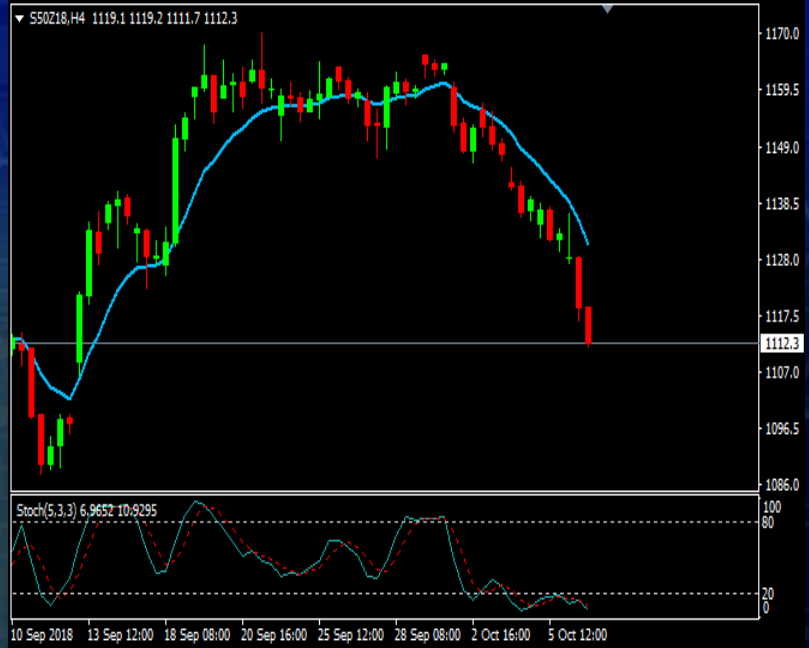
กลยุทธ์การลงทุน **SIDeways DOWN**

ปิดสถานะ Short ตามแนวรับ
และหาจังหวะเปิดสถานะ Short ใหม่เมื่อราคาปรับขึ้น

แนวต้าน 2	1715	1125
แนวต้าน 1	1705	1118
	SET INDEX	S50Z18
แนวรับ 1	1690	1105
แนวรับ 2	1680	1098

ปัจจัยสำคัญที่ต้องติดตาม

1. 9-12 ต.ค. - ถ้อยแถลงบรรดาเจ้าหน้าที่เฟด
2. 11 ต.ค. - US - อัตราเงินเฟ้อ
3. 12 ต.ค. - จีน - ตัวเลขการค้า



MTS MT4: S50Z18_4HR

STRATEGY INTRADAY TRADING

นักลงทุน Long Position	ต่ำกว่า 1098.0 จุด ปิดสถานะ
นักลงทุน Short Position	สูงกว่า 1118.0 จุด ปิดสถานะ

STRATEGY SWING TRADING

นักลงทุน Long Position	ต่ำกว่า 1105.0 จุด ปิดสถานะ
นักลงทุน Short Position	สูงกว่า 1118.0 จุด ปิดสถานะ



MTS MT4: S50Z18_1 HR

MTS TECHNICAL ANALYSIS

วิเคราะห์ SET INDEX: ดัชนีปรับตัวลงแรง และสร้างสัญญาณลบในภาพรวม โดยแท่งราคาหลุดต่ำกว่าเส้นค่าเฉลี่ย รวมถึงสัญญาณ Stochastic และ MACD ที่ถดถอย แม้ยังเป็นสัญญาณลบ อย่างไรก็ตาม คาดว่าอัตราเร่งในการปรับลงจะลดลง โดยมีแนวรับบริเวณ 1680-1690 จุด ซึ่งมีโอกาสเกิด Technical Rebound

วิเคราะห์ S50Z18: ดัชนีปรับตัวลงแรง และสร้างสัญญาณลบในภาพรวม โดยแท่งราคาหลุดต่ำกว่าเส้นค่าเฉลี่ย รวมถึงสัญญาณ Stochastic และ MACD ที่ถดถอย แม้ยังเป็นสัญญาณลบ อย่างไรก็ตาม คาดว่าอัตราเร่งในการปรับลงจะลดลง โดยมีแนวรับบริเวณ 1680-1690 จุด ซึ่งมีโอกาสเกิด Technical Rebound

คำแนะนำ: ผู้มีสถานะ Short อยู่ แนะนำปิดสถานะตามแนวรับที่กำหนด และหาจังหวะเปิดสถานะ Short อีกครั้งเมื่อราคาปรับขึ้น โดยภาพรวมยังอยู่ในทิศทางขาลง