

## MTS TFEEX STRATEGY

### กลยุทธ์การลงทุน

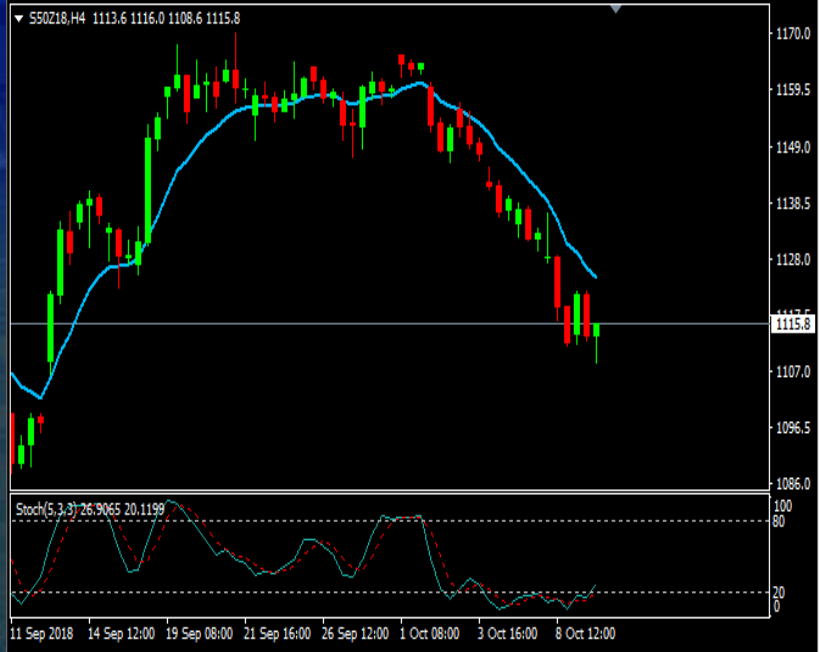
### Open Long

หาจังหวะ **Open Long**  
โดยต่ำกว่า **1,105 จุด** แนะนำให้ทำการ **Stop loss**

แนวต้าน 2	1,720	1,132
แนวต้าน 1	1,708	1,123
	SET INDEX	S50Z18
แนวรับ 1	1,690	1,110
แนวรับ 2	1,680	1,105

### ปัจจัยสำคัญที่ต้องติดตาม

1. 9-12 ต.ค. - ถ้อยแถลงบรรดาเจ้าหน้าที่เฟด
2. 11 ต.ค. - อัตราเงินเฟ้อสหรัฐฯ
3. 12 ต.ค. - ตัวเลขการค้าจีน



MTS MT4: S50M18\_4HR

### STRATEGY INTRADAY TRADING

นักลงทุน Long Position	ต่ำกว่า 1,105 จุด ปิดสถานะ
นักลงทุน Short Position	สูงกว่า 1,123 จุด ปิดสถานะ

### STRATEGY SWING TRADING

นักลงทุน Long Position	ต่ำกว่า 1,105 จุด ปิดสถานะ
นักลงทุน Short Position	สูงกว่า 1,123 จุด ปิดสถานะ



MTS MT4: S50M18\_1 HR

### MTS TECHNICAL ANALYSIS

**วิเคราะห์ SET INDEX:** ดัชนีปรับตัวลงด้วยอัตราเร่งที่ลดลง ขณะที่ยังสัญญาณ Stochastic และ MACD ในภาพระดับ 60 นาที เริ่มทรงตัวได้ และช่วงนี้คาดดัชนีมี downside จำกัดที่ 1,680-1,690 จุด เพื่อฟื้นตัว โดยมีแนวต้านที่ 1,708 และ 1,720 จุด ตามลำดับ

**วิเคราะห์ S50Z18:** ดัชนีลงทดสอบแนวรับบริเวณ 1,107-1,108 จุด และฟื้นตัว ขณะที่สัญญาณ Stochastic และ MACD ในภาพระดับ 60 นาที เริ่มทรงตัวได้ ทำให้หากดัชนียืนที่แนวรับ 1108 จุดได้ คาดจะเกิดการฟื้นตัวกลับ โดยมีแนวต้านที่ 1,123 และ 1,132 จุด ตามลำดับ

**คำแนะนำ:** หาจังหวะ Open Long โดยต่ำกว่า 1,108 จุด แนะนำให้ทำการ Stop loss